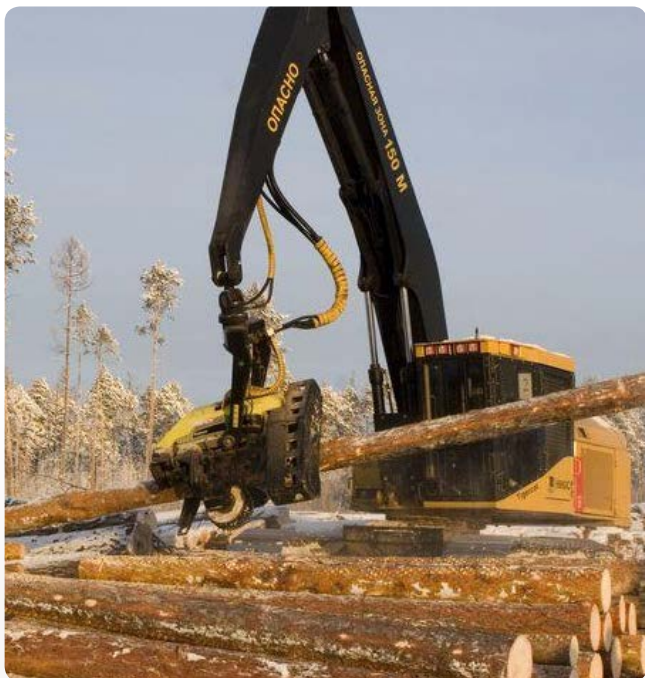


# AFM 85 White Line



3200 kg



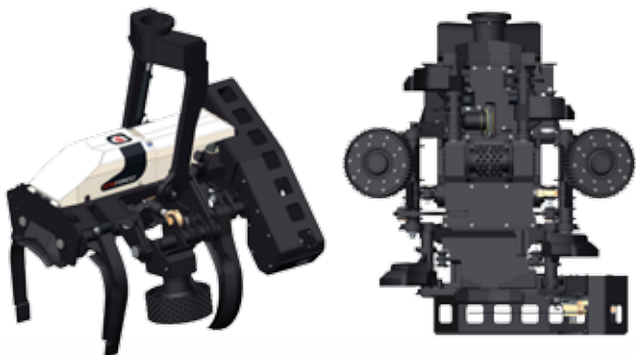
Ø 40-70 cm



112 cm



30-40 t



### AFM 85

Apertura cuchillas superiores, max.	1180 mm
Apertura rodillos, max.	1030 mm
Apertura cuchillas inferiores, max.	1350 mm
Ancho, max.	2060 mm
Largo, max.	2305 mm
Diámetro de tala, max.	1000 mm
Cuchillas de desrame	3-5 pieza
Unidad de alimentación	4 motores- 3 rodillos
Velocidad de alimentación	0-5 m/s
Potencia de alimentación	50 kW
Potencia del motor requerida, min.	110 kW
Caudal requerido, min.	450 l/min